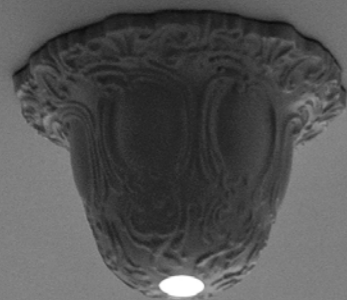


## **SANMARTINO**

Omar Carraglia - Davide Groppi / 2014



**Where did the chandelier go?  
A work about absence. About something missing.  
As if by removing the chandelier, its memory stays,  
but with a modern and sensual light.**

Dov'è finito il lampadario?  
Un progetto sull'assenza, su qualcosa che manca.  
Come se togliendo il lampadario, rimanga la sua memoria,  
ma con una luce moderna e sensuale.

# SANMARTINO

Omar Carraglia - Davide Groppi / 2014

Ceiling / Direct / Indoor

Material Metal  
Finish .03 Matt White .15 Natural Brass

Note Ceiling luminaire. Visible 18 mm diameter hole. *Apparecchio illuminante da soffitto. Foro visibile con diametro da 18 mm.*



## SANMARTINO

8,5W  
100-240V - 50/60Hz  
3000K - 375lm  
CRI >90  
Driver integrated  
ON/OFF  
CE IP20

Matt White - 3000K - ON/OFF  
Natural Brass - 3000K - ON/OFF

1A3420300.30.00  
1A3421500.30.00

