



**Piano:** sagomato, realizzato in pietra lavica - spessore mm 20 - con polvere di vetro colorato riciclato, fuso in cottura. Il piano in pietra viene sottoposto ad un trattamento antimacchia, che tuttavia non ne garantisce la totale protezione. Sottopiano strutturale in HPL nero opaco, spessore mm 12.

Il tavolino è disponibile nei seguenti colori: Ruggine, Verde, Celadon o Cappuccino.

**Gambe:** tondini di acciaio inox, Ø mm 22, verniciato lucido color Peltro. Piedino regolabile con puntale in gomma nera.

**ATTENZIONE:** la pietra lavica vetrificata può essere soggetta a variazioni di colore e occasionali piccole imperfezioni che sono caratteristiche sia della pietra naturale che della finitura non industriale. La presenza di piccoli fori, avvallamenti, crateri sulla superficie vetrificata dipendono, infatti, dalla natura vulcanica e porosa della pietra lavica stessa. Così, anche la presenza di eventuali macchie bianche, colorate o scure sulla superficie vetrificata è dovuta alla variabilità della reazione dei componenti minerali presenti nella pietra durante il processo di fusione della polvere di vetro.

**Top:** contoured, made of lava stone, 20 mm thick, with recycled coloured glass dust, cast and kiln fired. The top is then given a stainresistant treatment which does not, however, guarantee total stain protection. Structural underpanel in matt black HPL, 12 mm thick.

The coffee table is available in the following colours: Rust, Green, Celadon or Cappuccino.

**Legs:** in tubular stainless steel, 22 mm Ø, varnished polished Pewter colour finish.

Adjustable feet with black rubber tip.

**IMPORTANT:** the glazed lava stone may vary in colour and can be subject to small imperfections that are characteristic of both natural stone and non-industrial finish. The presence of small holes, depressions, and craters on the glazed surface is, in fact, due to the volcanic and porous nature of the lava stone itself. Similarly, the presence of any white, coloured, or dark stains on the glazed surface is due to the variability in the reaction of the mineral components present in the stone during the glass powder fusion process.

**Tischplatte:** formgeschnitten, aus Lavastein, Stärke 20 mm, mit Pulver aus recyceltem Buntglas, das beim Brennen geschmolzen wird.

Die Tischplatte aus Stein verfügt über eine Fleckenschutzbehandlung, die aber nicht für den totalen Schutz garantieren kann. Tragende Unterplatte aus HPL in Mattschwarz, Stärke 12 mm.

Der Beistelltisch ist folgenden Farben erhältlich: Rostbraun, Grün, Seladon oder Cappuccino.

**Beine:** Stangen aus Edelstahl, Ø 22 mm, mit glänzender Lackierung in der Farbe Zinn.

Höhenverstellbarer Fuß mit schwarzem Gummigleiter.

**ACHTUNG:** Der glasierte Lavastein kann in der Farbe variieren und kleine Unvollkommenheiten aufweisen, die aufgrund des Natursteins als auch für nicht-industrielle Herstellungsweise charakteristisch sind.

Das Auftreten von kleinen Löchern, Vertiefungen und Kratern auf der verglasten Oberfläche ist tatsächlich auf die vulkanische und poröse Natur des glasierten Lavasteins selbst zurückzuführen. So ist auch das Auftreten von weißen, farbigen oder dunklen Flecken auf der verglasten Oberfläche auf die unterschiedliche Reaktion der im Stein vorhandenen mineralischen Bestandteile während des Schmelzprozesses des Glaspulvers zurückzuführen.

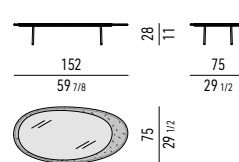
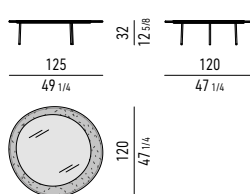
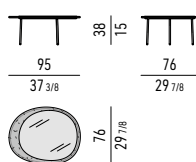
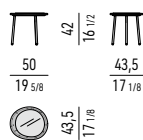
**Plateau :** façonné, en pierre de lave, 20 mm d'épaisseur, avec de la poudre de verre coloré recyclé, fondu lors de la cuisson. Le plateau en pierre est sujet au traitement anti-tache, qui toutefois ne garantit pas une protection totale. Sous-plateau structurel en HPL noir mat, 12 mm d'épaisseur.

La table basse est disponible dans les couleurs suivantes : Rouille, Vert, Céladon or Cappuccino.

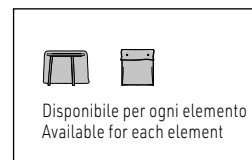
**Pieds :** tiges d'acier inox, Ø 22 mm, peint couleur Étain brillant. Pieds réglables avec embout en caoutchouc noir.

**ATTENTION:** la pierre de lave vitrifiée peut être sujette à des variations de couleur et à de petites imperfections occasionnelles qui sont caractéristiques à la fois de la pierre naturelle et de la finition non industrielle.

La présence de petits trous, de creux ou de cratères sur la surface vitrifiée est en effet indissociable de la nature volcanique et poreuse de la pierre de lave. De même, la présence d'éventuelles taches blanches, colorées ou sombres sur la surface vitrifiée est imputable à la variabilité de la réaction des composants minéraux présents dans la pierre lors du processus de fusion de la poudre de verre.



### OPTIONAL RAIN COVER

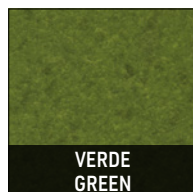
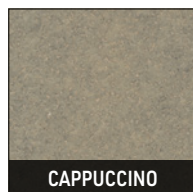
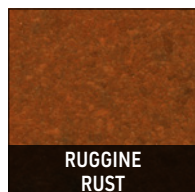


### PIANO TOP

#### PIETRA STONE



#### POLVERE DI VETRO COLORATO COLOURED GLASS DUST



### GAMBE LEGS

#### ACCIAIO INOX STAINLESS STEEL

